

GUÍA

para
**separar
residuos**
en el **hogar**



YO PROMETO NO TIRAR
AL AMARILLO NI ROPA,
NI VIDRIO, NI CARTÓN



[Creando futuro]



AYUNTAMIENTO DE
SAN SEBASTIÁN DE LOS REYES



Introducción

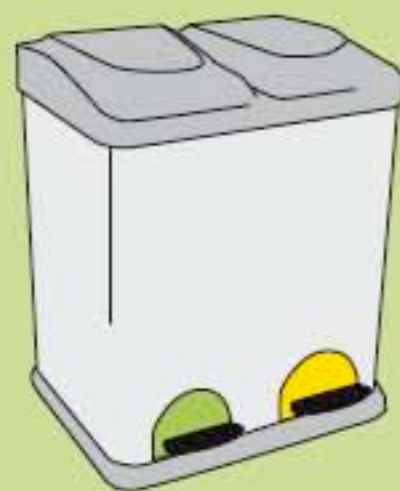
- Diariamente consumimos productos fabricados con materiales diversos, que tras su uso, se convierten en residuos.
- Para que estos materiales puedan ser aprovechados, es necesaria su correcta separación en los hogares.
- La imprescindible colaboración ciudadana, junto a la eficacia de los actuales sistemas de gestión de residuos, tienen consecuencias beneficiosas para el medio ambiente y la calidad de vida.
- El reciclaje: evita la extracción de materias primas, supone ahorros en consumo de energía y emisiones a la atmósfera y reduce el espacio destinado al enterramiento en los vertederos.
- Además la correcta separación de los componentes tóxicos presentes en algunos residuos, garantiza su adecuado tratamiento, evitando consecuencias perjudiciales para el medio ambiente y nuestra salud.

La separación comienza en casa

Clasificar de forma adecuada los residuos del hogar es la base para garantizar el camino correcto de cada uno de ellos hacia su destino más adecuado.

La pereza, la incomodidad o la falta de recursos para el reciclaje, no pueden ya ser excusas para no separar los residuos de forma adecuada.

En la actualidad existen una gran variedad de instrumentos, bolsas, cubos multiuso... que nos facilitan la tarea.



Pero ninguno de ellos puede suplir lo más importante "tu voluntad de hacerlo".

Llena TU vida de ERRES

- **Reflexiona y REDUCE** el consumo de objetos innecesarios, superfluos o nocivos para el medio ambiente. Recuerda que el mejor residuo, es siempre el que no se produce.
- **Rechaza** los productos de usar y tirar y los que se presentan empaquetados en exceso.
- **Reutiliza.** Dale una nueva oportunidad a los objetos y piensa en nuevos usos. Busca nuevas posibilidades antes de desecharlos.
- **Repara** los objetos dañados. Practica el bricolaje antes de desterrarlos.
- **Regala** los objetos que ya no utilizas, pueden resultar útiles a otras personas.
- **RECUPERA** y separa los materiales para facilitar su posterior reciclaje y deposítalos en los contenedores adecuados.
- **RECICLA.** El proceso de reciclado se produce industrialmente en centros especializados, pero siempre es posible llevar a la práctica pequeños reciclajes caseros (compostaje doméstico con los restos verdes, papel reciclado artesanal, o jabón de fabricación casera).

REDUCE
RECUPERA
RECICLA

CLAVES para una correcta separación ¿Qué depositar en el contenedor amarillo?

Envases de plástico: botellas de refrescos, agua, leche... botes de productos de limpieza y aseo, envases de yogur, bandejas de alimentos, envoltorios de plástico, bolsas de plástico, bolsas de plástico de alimentos (aperitivos, pasta, bollería...) tapas y tapones de plástico.

Envases de metal: latas de conservas, botes de bebidas, bandejas de aluminio, tapones metálicos de frascos, chapas...

Envases de brick: Zumos, Leche, vino, batidos, caldo...



RECUERDA:

Sólo envases de **Plástico**
latas y bricks

En el amarillo
NUNCA:

Papel, vidrio, ropa, otros restos no envases.



eco-consejos

Algunos envases pueden ocupar menos en nuestra bolsa o cubo, si los comprimimos y aplastamos, SACANDO EL AIRE reduciendo su volumen.

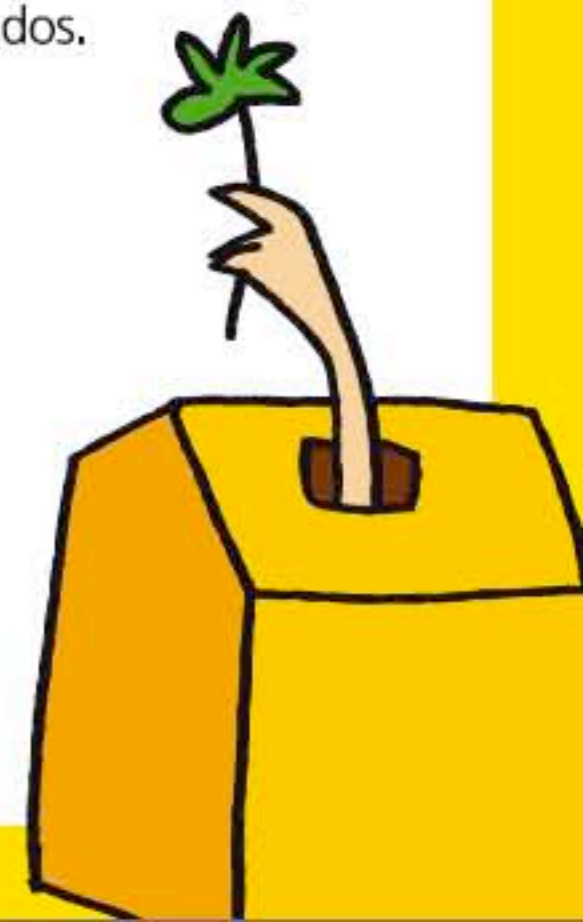
DOS SÍMBOLOS A CONOCER:



Nos indica que los responsables de la puesta en el mercado de esos envases contribuyen a financiar su reciclaje.

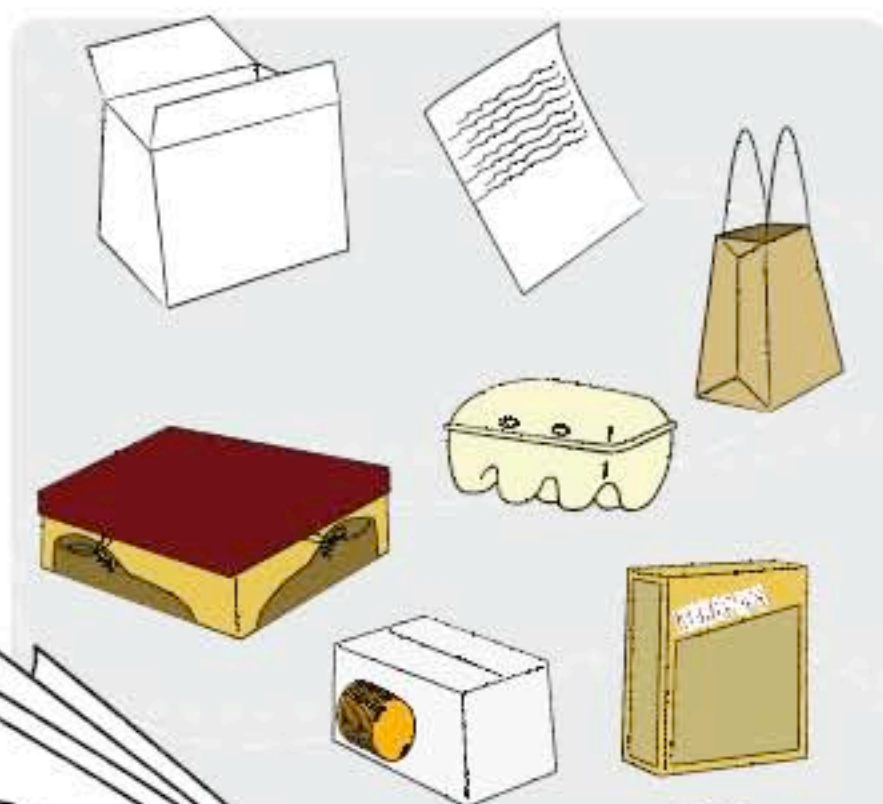


Indica que sus materiales pueden ser reciclados.



¿Qué depositar en el contenedor azul?

Envases de cartón: cajas de galletas y cereales, cajas de zapatos... papel usado de revistas y periodicos, folletos, cartones de huevos, bolsas de papel...



RECUERDA:

Sólo envases de **cartón**
cajas y **papel**

En el azul NUNCA:

Papel de aluminio, bricks, pañales, servilletas y pañuelos de papel sucios, cartón y papel manchados de grasa o aceite.



eco-consejos

Si necesitas tirar cajas grandes, aplasta o deshazlas para que entren en el contenedor. Un simple pisotón es suficiente.

Nunca dejes cajas alrededor del contenedor.



¿Qué depositar en el iglú verde?

Botellas de vidrio: vino, licores, zumos, refrescos, aceites...

Frascos: de perfume, colonia, ambientadores y de productos cosméticos.

Tarros: de mermelada, conservas vegetales, legumbres...



RECUERDA:

Sólo tarros vidrio botellas y frascos

En el verde NUNCA:

Bombillas, tubos fluorescentes, vasos, porcelana y cerámica, cántaros, copas de cristal, tapones, corchos...

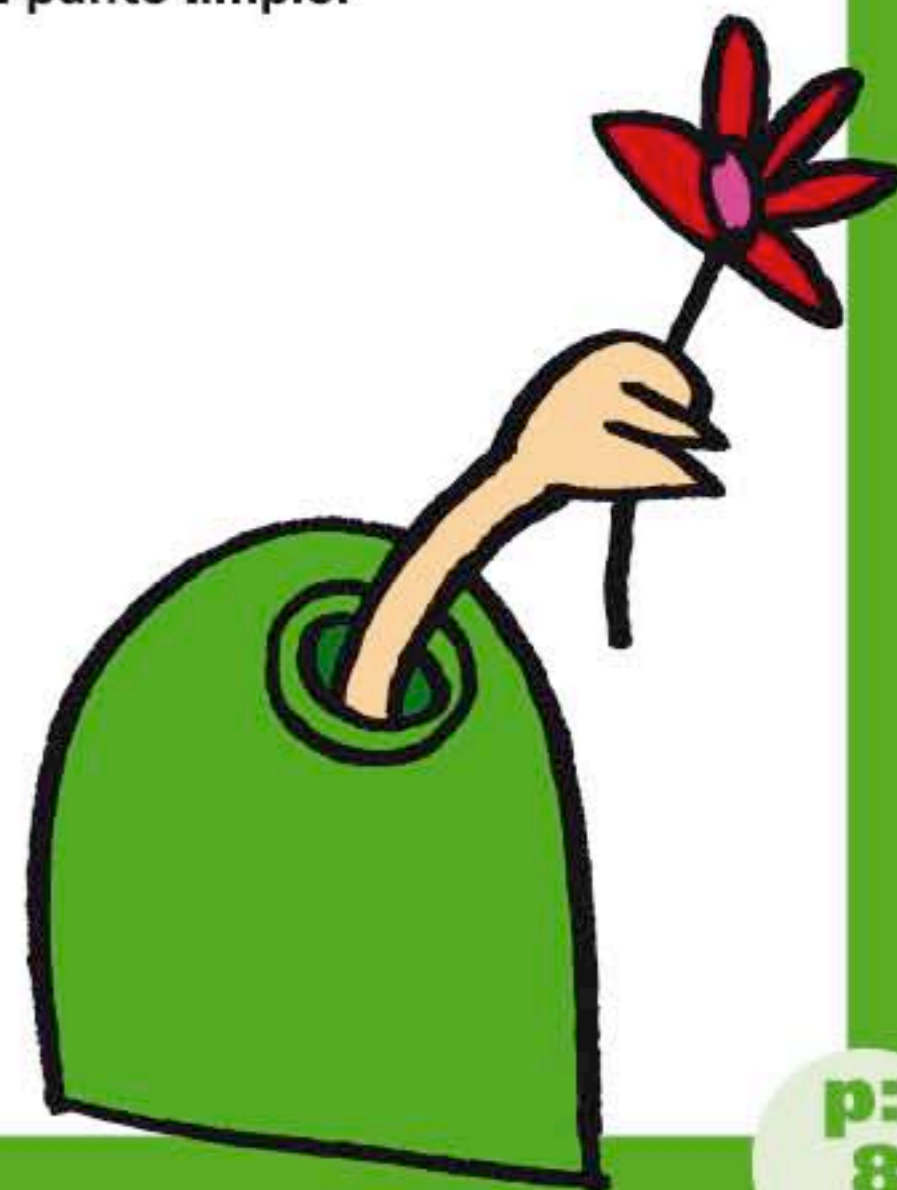


eco-consejos

Tapones y chapas al contenedor amarillo.

Porcelana, cerámica, espejos y cristales rotos al contenedor de restos o al punto limpio.

¡Ojo! Bombillas siempre al punto limpio.



¿Qué depositar en el contenedor de restos?



- El contenedor de restos recoge las sobras de comida, los pañales, papel manchado de grasa, y otros residuos (no peligrosos) no recogidos en contenedores específicos.
- Objetos de plástico, juguetes no electrónicos, porcelana, guantes de plástico, bolígrafos, cuchillas, fregonas, cepillos de dientes, perchas, mecheros, máquinas de afeitar desechables...
- Para desechar todos estos residuos, también puedes aprovechar alguna de las visitas al punto limpio.
- Recuerda que ante la duda y siempre que no se trate de un residuo tóxico o peligroso el contenedor de restos es el mejor destino.



eco-consejos

Cada vez son más los hogares que en nuestro municipio, han optado por recuperar sus restos de cocina para la fabricación de compost de gran calidad y muy útil para el abonado de sus jardines o macetas. ¡Un gran ejemplo el de estos hogares comprometidos!



OTROS RESIDUOS



TEXTILES Y CALZADO

En contenedores en la vía pública. Su destino es el reciclaje industrial, la venta en tiendas de segunda mano y la ayuda humanitaria a través de proyectos de cooperación. Nunca depositar ropa y calzado en el contenedor amarillo.



MUEBLES Y ENSERES

Recogidas dos veces al mes previa llamada a los teléfonos: 91 652 01 99 / 91 652 03 76
Nunca en la calle sin previo aviso.



PILAS

En los centros municipales y algunos establecimientos colaboradores que las comercializan.



MEDICAMENTOS

En los puntos SIGRE de las farmacias o en el punto limpio.

El Punto Limpio

Recoge residuos especiales de origen exclusivamente doméstico.

- Papel y cartón · Vidrio · Metales · Plásticos · Envases · Ropa usada · Aceite vegetal (5L) · Muebles y enseres (maderas o palets máx. 50kg ó 1 de peso superior) · Electrodomésticos (2uds) · Frigoríficos / AACC (1ud) · Colchones (1ud) · Escombros (60Kg por entrega/día) · Restos de jardinería · Aceites de motores (5L) · Filtros de aceite · Baterías de coche (2uds) · Pilas (20uds, botón, Alcalinas, Salinas) · Medicamentos (5kg, sólidos o pastosos) · Aerosoles (10uds) · Envases contaminados (10uds) · Radiografías (5uds) · Pinturas (5kg) · Residuos electrónicos · (ordenadores, teléfonos...) · Tóner (5 cartuchos) · Consumibles informáticos (5 cartuchos) · Termómetro mercurio (1ud) · Fluorescentes (3uds)



eco-consejos

El aceite de cocina debe depositarse dentro de botellas de plástico debidamente cerradas.

Existen ONGs que recogen móviles antiguos pero en buen estado. Infórmate.

UN SITIO PARA CADA COSA

- Para garantizar el correcto tratamiento y destino de los residuos, el ayuntamiento dispone de una adecuada red de contenedores, identificados por colores y de empresas especializadas encargadas de su recogida y transporte.



- El correcto uso de los contenedores, hace posible un mejor servicio, evita molestias y es una garantía para nuestra salud y la de nuestra ciudad.

Utiliza bolsas y siempre bien cerradas.

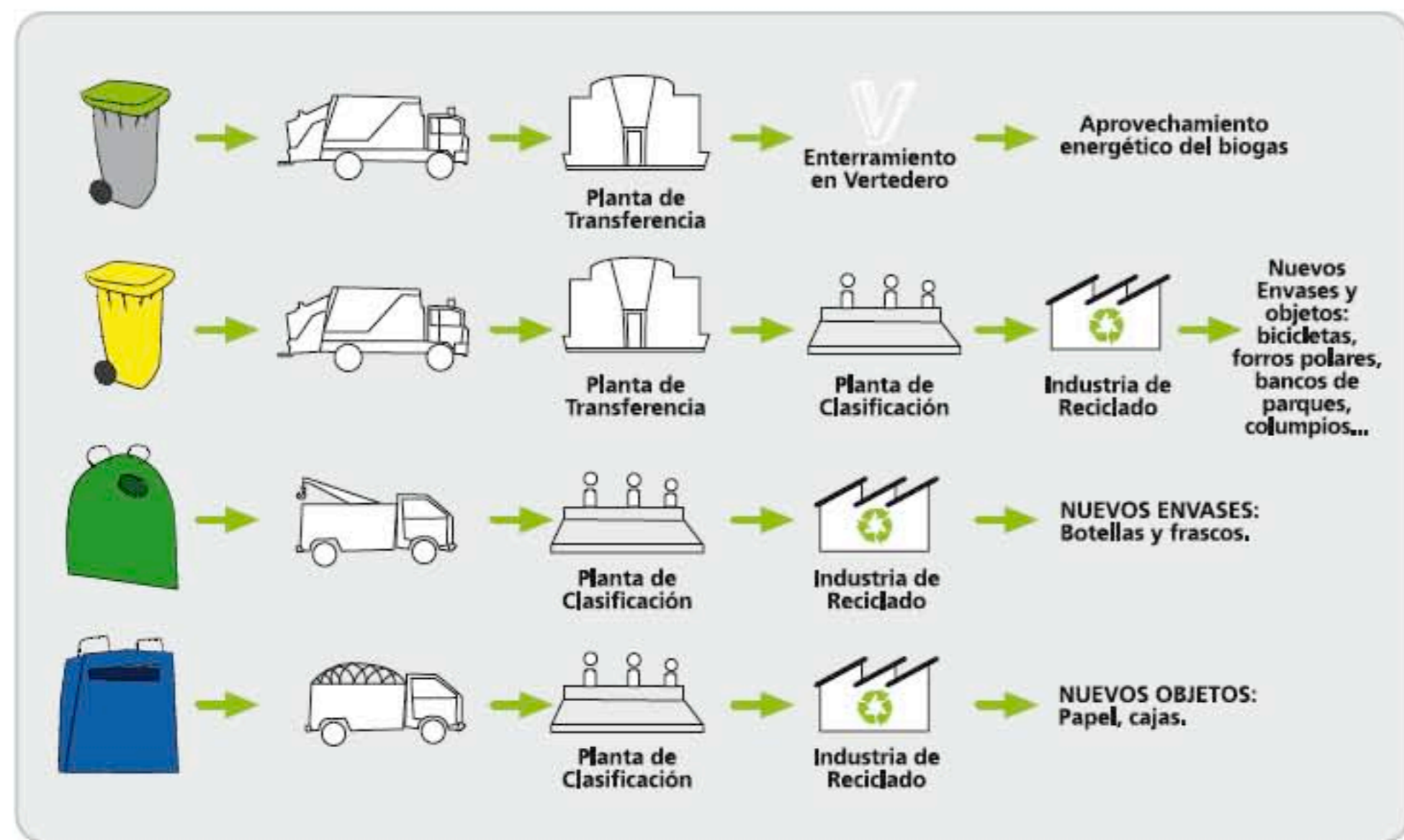


Respetar la ubicación de los contenedores y no obstaculizar con el vehículo el acceso de los camiones de recogida.

Notifica cualquier incidencia o problema relacionado con los contenedores.

No olvides

Y UN DESTINO PARA CADA RESIDUO



En las plantas de clasificación el trabajo mecanizado se combina con el de operarios que a través de cintas de triaje separan los

materiales. El depósito incorrecto de algunos residuos supone un peligro para estas personas.

DATOS Y CIFRAS

Cada habitante de San Sebastián de los Reyes es responsable de producir **467kg** de residuos cada año depositados de la siguiente forma:

382kg en el cubo restos con destino a su enterramiento en vertedero y **85kg** en los distintos puntos de reciclado.

Separar correctamente los residuos beneficia al medio ambiente y garantiza nuestra calidad de vida.

Más información en:
www.ssreyes.org
www.reciclaenvases.com

DATOS SEGÚN RECOGIDAS AÑO 2010



